



diocesi di fiesole  
**notte di note** ONLUS

gruppo di animazione parrocchiale

parrocchia s.maria immacolata  
piazza xxv aprile, 26  
rignano sull'arno - firenze  
tel. 055/8348079

Cod.Fisc. 94139860483  
Iscrizione Registro delle ONLUS Direzione Regionale Agenzia delle Entrate dal 01/06/2007  
Per DONAZIONI:  
Banca Cassa Risparmio di Firenze AG.Rignano sull'Arno C/C 000007243C00  
IBAN IT 02 U 06160 38030 000007243C00

[www.nottedinote.com](http://www.nottedinote.com)

SALA  
CAMPINO PARROCCHIALE  
RIGNANO SULL' ARNO



Per Informazioni  
Guendalina 3453334753 (Animatore responsabile del Campo)  
oppure [mail@nottedinote.com](mailto:mail@nottedinote.com)



**nottedinote**  
Gruppo di Animazione Parrocchiale **onlus** Rignano sull'Arno (FI)

GREST 2009

**ASPETTA TUTTI I RAGAZZI NATI dal 1995 al 2002 in...**



NEL MESE DI GIUGNO  
DA LUNEDI 15 A VENERDI 19  
POI  
DA LUNEDI 22 A VENERDI 26

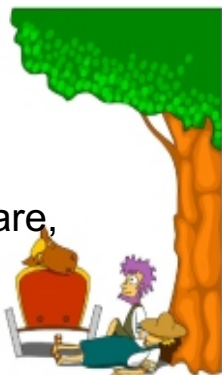
Tutti i giorni saranno pieni...  
....di giochi a squadre, tornei e gare.

Ci sarà anche modo di riposarsi, camminare,  
parlare, riflettere e ..... pregare.

#### ORARIO:

I ragazzi dovranno presentarsi puntuali (ore 9.00),  
e non sarà possibile lasciare il campo  
durante la giornata fino al termine dell'attività (ore 18.00).

Qualsiasi assenza dovrà essere comunicata  
direttamente agli animatori dai genitori.  
Raccomandiamo inoltre la partecipazione dei ragazzi  
a tutte le giornate del GrEst in modo da favorire  
il regolare svolgimento delle attività del campo.



La QUOTA di partecipazione  
è di 100 per dieci giorni  
(agevolazioni per i fratelli!)

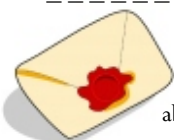
È possibile partecipare anche  
ad una sola settimana  
(prima o seconda:  
basta comunicarlo subito!)

Il pranzo sarà sempre preparato da noi  
(ci sono i migliori cuochi di Rignano)  
nella sala parrocchiale.



**RICONSEGNARE il TAGLIANDO entro il 7 giugno a Maria Laveglia (3398929615 Boomerang)**

Agli animatori durante la Festa del 18° di NdN o in Parrocchia



Io, ..... (Nome e Cognome)  
Nato il giorno ...../...../.....  
abitante a ..... in via ..... n. ....  
telefono .....

chiedo di poter partecipare al GrEst con Notte di Note  15 - 26 giugno  
oppure solo una settimana:  15 - 19 giugno  22 - 26 giugno

..... (firma) ..... (firma di un genitore)  
Partecipano alla CENA-Spettacolo conclusiva di VENERDI 26 Giugno anche n° \_\_\_ di miei familiari.

Qui di seguito comunicare agli Animatori anche eventuali allergie, diete e cure medicinali da seguire:



**VENERDI 26 GIUGNO  
Giornata CONCLUSIVA**

Alle 18 ci raggiungono anche i Genitori  
e chiudiamo insieme il GrEst  
con una CENA-Spettacolo!!